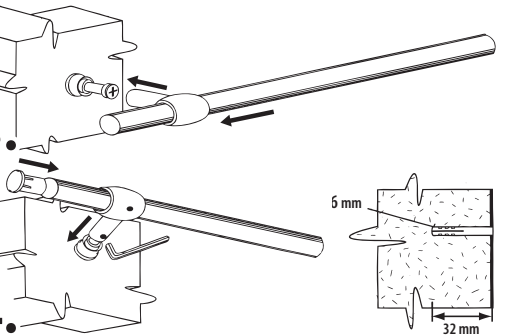
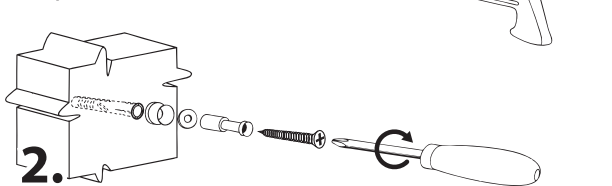
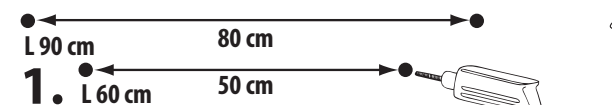
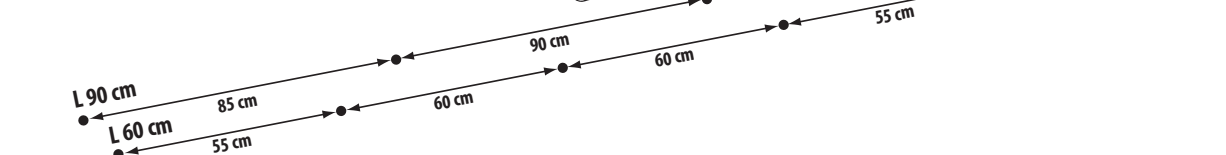
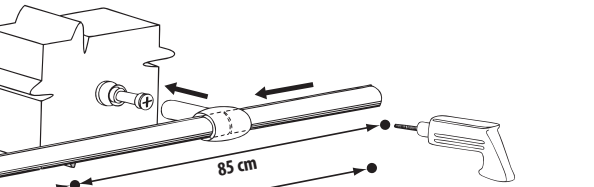


Assembly / Montáž / Montage / Montage / Assemblaggio / Montaje / Montagem / Montaż
Montáž / Монтаж

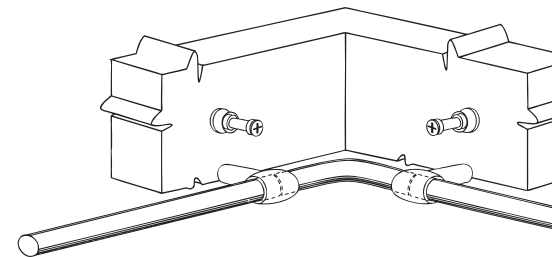


Interconnection of two or more suspension bars: / Propojení dvou nebo více závěsných tyčí: / Verbindung von zwei, bzw. mehreren Aufhängestangen: / Raccordement des barres entre elles: / Unione di due o più barre: / Unión de dos o más barras de suspensión: / Ligação com duas ou mais barras de suspensão: / Łączenie dwóch lub kilku rurek do zawieszania: / Prepojenie dvoch alebo viacerých závesných tyčí: / Соединение двух и более подвесных карнизов:



Interconnection using corner coupling: / Propojení rohovou spojkou: / Verbindung mit dem Eckverbindungsstück: / Liaison de barres par le raccord d'angle: / Unione utilizzando la barra ad angolo: / Unión utilizando el adaptador de ángulo: / Ligação com adaptador de barra: / Łączenie za pomocą złączki narożnikowej: / Prepojenie rohovou spojkou: / Соединение с помощью углового конектора:

Advice! Product art. no. 900088 Corner coupling MONTI is not enclosed with the set; please contact your retailer. / Pozor! Výrobek art. no. 900088 Rohová spojka MONTI není součástí tohoto kompletu, žádejte u svého prodejce. / Achtung! Das Produkt Art.Nr. 900088 Eckverbindungsstück MONTI ist nicht in diesem Komplet enthalten, Sie erhalten es bei Ihrem Händler. / Attention! L'article n° 900088 Raccord d'angle MONTI ne fait pas partie de l'ensemble. Il est disponible chez votre revendeur habituel. / Nota! Il prodotto art. no. 900088 Barra ad angolo MONTI non è incluso nel kit; contattare il proprio rivenditore di fiducia. / Atención! Artículo 900088 Adaptador barra ángulo MONTI no incluido en el kit; por favor contacte con su distribuidor. / Aviso! O producto art. no. 900088 Adaptador de barra MONTI não vem incluído com o kit de montagem; por favor contacte o seu revendedor. / Uwaga! Wyrób nr 900088 Złączka narożnikowa MONTI nie wchodzi w skład niniejszego kompletu, element ten należy zakupić oddzielnie. / Pozor! Výrobek art. no. 900088 Rohová spojka MONTI nie je súčasťou tohto kompletu, žiadajte u svojho predajcu. / Внимание! Изделие 900088 Угловой конектор MONTI не входит в данный комплект, спрашивайте у своего продавца.



monti

Suspension bar / Závěsná tyč
Aufhängestange / Barre de suspension
Barra / Barra de suspensión
Barra de suspensão / Rurka do zawieszania / Závěsná tyč
Подвесной карниз

tescoma

Instructions for use / Návod k použití / Gebrauchsanleitung / Mode d'emploi
Istruzioni per l'uso / Instrucciones de uso / Instruções de utilização
Instrukcja użytkowania / Návod na použitie / Инструкция по использованию

en Suspension bar MONTI

ASSEMBLY: Follow the illustrations in these instructions for use to assemble the product. Place the suspension bar away from prolonged exposure to heat or steam, considering the dimensions of the MONTI products and the kitchen utensils you intend to hang on the suspension bar.

MAINTENANCE: Wash and dry thoroughly before installation, clean using normal detergents. Avoid using sharp objects, aggressive chemicals or abrasive agents to clean.

cs Závěsná tyč MONTI

MONTÁŽ: Při montáži postupujte podle obrazových instrukcí tohoto návodu. Závěsnou tyč umístěte mimo dlouhodobý vliv tepla nebo páry, vezměte v úvahu rozměry výrobků MONTI i kuchyňských potřeb, které budete chtít na závěsnou tyč zavěsit.

ÚDRŽBA: Před instalací důkladně umyjte a osušte, čistěte běžnými čistícími prostředky. K čištění nepoužívejte ostré předměty, agresivní chemické látky ani abrazivní prostředky.

de Aufhängestange MONTI

MONTAGE: Bei der Montage die Abbildungen dieser Anleitung beachten. Die Aufhängestange nicht der langzeitigen Wärme-, bzw. Dampfquelle aussetzen, die Abmessungen der auf die Aufhängestange anzubringenden Produkte MONTI sowie der Küchengeräte berücksichtigen.

WARTUNG: Vor der Installation gründlich abspülen und abtrocknen, mit üblichen Reinigungsmitteln reinigen. Keine scharfen Gegenstände, aggressiven Chemikalien, bzw. sandhaltigen Reinigungsmitteln verwenden.

fr Barre de suspension MONTI

MONTAGE: Pour le montage, suivre les instructions du présent mode d'emploi. Placer la barre de suspension en dehors de l'influence directe des sources de chaleur et de vapeur, tenir compte des dimensions des ustensiles MONTI et autres à suspendre à la barre.

ENTRETIEN: Bine nettoyer et sécher avant installation, en utilisant des produits courants. Pour le nettoyage, ne pas utiliser d'objets aigus ni de produits chimiques agressifs ou abrasifs.

it Barra MONTI

ASSEMBLAGGIO: Seguire le illustrazioni in queste istruzioni per l'uso per assemblare il prodotto. Posizionare la barra lontano da vapore continuo o fonte di calore prolungata, considerando le dimensioni dei prodotti MONTI e degli utensili da cucina che si vogliono appendere sulla barra.

CONSERVAZIONE: Lavare ed asciugare accuratamente prima di installare, pulire utilizzando normali detersivi. Evitare di utilizzare oggetti taglienti, agenti chimici aggressivi o abrasivi per pulire.

es Barra de suspensión MONTI

MONTAJE: Siga las ilustraciones de estas instrucciones de uso para montar el producto. Coloque la barra de suspensión apartada de un contacto prolongado con calor o vapor, teniendo en cuenta las dimensiones de los productos MONTI y de los utensilios de cocina que usted pretenda colgar en la barra de suspensión.

MANTENIMIENTO: Lave y seque cuidadosamente antes de la instalación, limpie usando detergentes normales. Evite usar objetos afilados, productos químicos o agentes abrasivos.

pt Barra de suspensão MONTI

MONTAGEM: Siga as ilustrações desta instrução de utilização para instalar o produto. Coloque a barra de suspensão longe da exposição prolongada ao calor e vapor, considerando as dimensões dos produtos MONTI e os utensílios de cozinha que pretende pendurar na barra de suspensão.

MANUTENÇÃO: Lavar e secar muito bem antes da instalação, limpe com detergentes normais. Evite utilizar objectos afiados, químicos agressivos ou agentes de limpeza abrasivos.

pl Rurka do zawieszania MONTI

MONTAŻ: Kolejność montażu obrazują rysunki zawarte w niniejszej instrukcji. Rurkę do zawieszania umieścić poza obszarem dłuższego oddziaływania temperatury i pary. Należy wziąć pod uwagę wymiary wyrobów MONTI i przyborów kuchennych, które będą na rurce zawieszane.

KONSERWACJA: Przed montażem należy elementy dokładnie umyć i wysuszyć. Myć za pomocą zwykłych środków do mycia naczyń, nie stosować przedmiotów ostrych, agresywnych środków chemicznych oraz środków szorstkich.

sk Závesná tyč MONTI

MONTÁŽ: Pri montáži postupujte podľa obrazových inštrukcií tohto návodu. Závesnú tyč umiestnite mimo dlhodobý vplyv tepla alebo pary, vezmite v úvahu rozmery výrobkov MONTI i kuchynských potrieb, ktoré budete chcieť na závesnú tyč zavesiť.

ÚDRŽBA: Pred montážou dôkladne umyte a osušte, čistite bežnými čistiacimi prostriedkami. K čisteniu nepoužívajte ostré predmety, agresívne chemické látky ani abrazívne prostriedky.

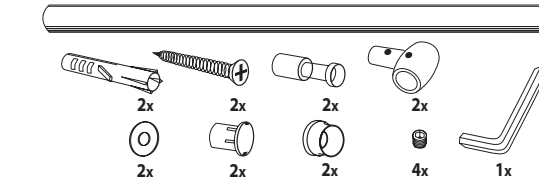
ru Подвесной карниз MONTI

МОНТАЖ: При монтаже действуйте согласно рисункам в данной инструкции. Подвесной карниз размещайте вне постоянного воздействия тепла или пара. Учитывайте размеры изделий MONTI и кухонных принадлежностей, которые планируете вешать на данный карниз.

УХОД: Перед монтажом тщательно вымойте и вытрите, мойте обычными моющими средствами. Для мытья не используйте острые предметы, агрессивные химические вещества или абразивные чистящие средства.

The assembly set contains: / Montážní komplet obsahuje: / Das Montagekomplett beinhaltet: / L'ensemble complet comporte: / Il kit di assemblaggio contiene: / El kit de montaje contiene: / O kit de instalação contém: / W skład kompletu montażowego wchodzi: / Montážny komplet obsahuje: / В монтажный комплект входят:

L = 60 (90) cm



tescoma

monti

Art.: 900092

Art.: 900094

Tescoma s.r.o. - U Tescomy 241, 760 01 Zlín - Česká republika
Distribuito da: Tescoma spa - Cazzago S. Martino (BS) - Italia
Distribuido por: Tescoma España, S.L. Cif: B-53630646

Distribuido por: Tescoma Portugal, Lda
Dystr.: Tescoma Sp.z o.o, Wroclawska 33D, 55-095 Długołęka, Polska
Dovozca: Tescoma s.r.o. - Slovenská republika

Дистрибутор: Tescoma L.t.d. - Москва - Россия
Дистрибутор: ТОВ "Тескома - Україна" - Одеса



www.tescoma.com

designed by **tescoma** design protected